

02 - 03.2

07.03.PL

**Głowica wtryskowa VH
DN 25, 40, 50
PN 25 do 160**





VH

**Głowica wtryskowa VH
DN 25, 40, 50
PN 25 do 160**

Opis

Głowica wtryskowa (dalej nazywana VH) jest wyposażona w dyszę rozpylającą specjalnego kształtu ze zmiennym przepływem. Dysza wytwarza drobne kropelki wody (aerazol), niezależnie od ilości wtryskiwanej wody. Woda jest równomiernie rozproszona tak by dochodziło do jej szybkiego odparowania. Ilość wody wtryskowej regulowana jest przez niezależny zawór regulacyjny. Głowica VH jest dostarczana w wykonaniu kołnierzowym lub z końcówkami do wspawania z przyłączem montażowym "kołnierz 2" (montaż do rurociągu) DN 50 (tylko wykonanie do 350°C lub DN 80 z 1, 2 lub 3 dyszami wtryskowymi, a wymiary są wykonywane wg zamówienia klienta).

Zastosowanie

Głowica wtryskowa VH przeznaczona jest do dokładnej oraz oszczędnej regulacji temperatury przez bezpośredni wtrysk wody chłodzącej do przepływu pary wodnej. Przeznaczona jest przede wszystkim dla energetyki zawodowej, np. wytwarzanie pary niskociśnieniowej w ciepłowniach - przemysle lub w procesach technologicznych.

Medium robocze

Głowica wtryskowa VH przeznaczona jest do wtryskiwania wody chłodzącej, wolnej od zanieczyszczeń mechanicznych. Zastosowanie VH dla innych mediów należy rozważyć z punktu widzenia zastosowanych materiałów, mających kontakt z medium - powinno być skonsultowane z producentem.

Położenie robocze

VH powinna być zamontowana w taki sposób, aby kierunek przepływu medium był zgodny z kierunkiem strzałek na kołnierzach. Położenie robocze jest dowolne. Dla bezproblemowego demontażu lub naprawy zaworu, należy zostawić nad VH odpowiednią przestrzeń manipulacyjną o min. Wysokości równej odległości dolnej krawędzi kołnierza do końcowego punktu zaokrąglenia korpusu (wg szkicu wymiarowego: długość L).

Parametry techniczne

Szereg konstrukcyjny	VH	
Wykonanie	Głowica wtryskowa z 1, 2, 3 dyszami	
Zakres średnic DN	Kołnierz 1 ... 25, 40, 50; kołnierz 2 ... 50 and 80	
Ciśnienie nominalne PN	25 do 160	
Nadciśnienie otwarcia	0,2 lub 0,4 MPa	
Szczelność	wg ČSN EN 1349 (5/2001) Klasa I.	
Zakres temperatur roboczych	-20 to 350°C	-20 to 550°C
Kołnierz 1 DN 25, 40, 50	Stal węglowa 1.0425	Stal wysokostopowa 1.7335
Kołnierz 2 DN 50 and 80	Stal węglowa 1.0425	Stal wysokostopowa 1.7335
Materiał rurociągu	Stal węglowa 1.0425	Stal wysokostopowa 1.7335
Wymiary przyłączeniowe (Kołnierz 1/końcówka do wspawania)	wg ČSN EN 1092-1 (2/2003) / ČSN EN 12627 (8/2000) *1)	
Materiał korpusu	1.4922	

*1) Wymiary i typy przyłączy (kołnierz /końcówka do wspawania) wg wymagań klienta.

Wartości Kvs

DN	Liczba dysz		
	1	2	3
25	2.4	---	---
40	2.4	4.8	---
50	---	---	7.2

Wymiary konstrukcyjne głowicy wtryskowej VH

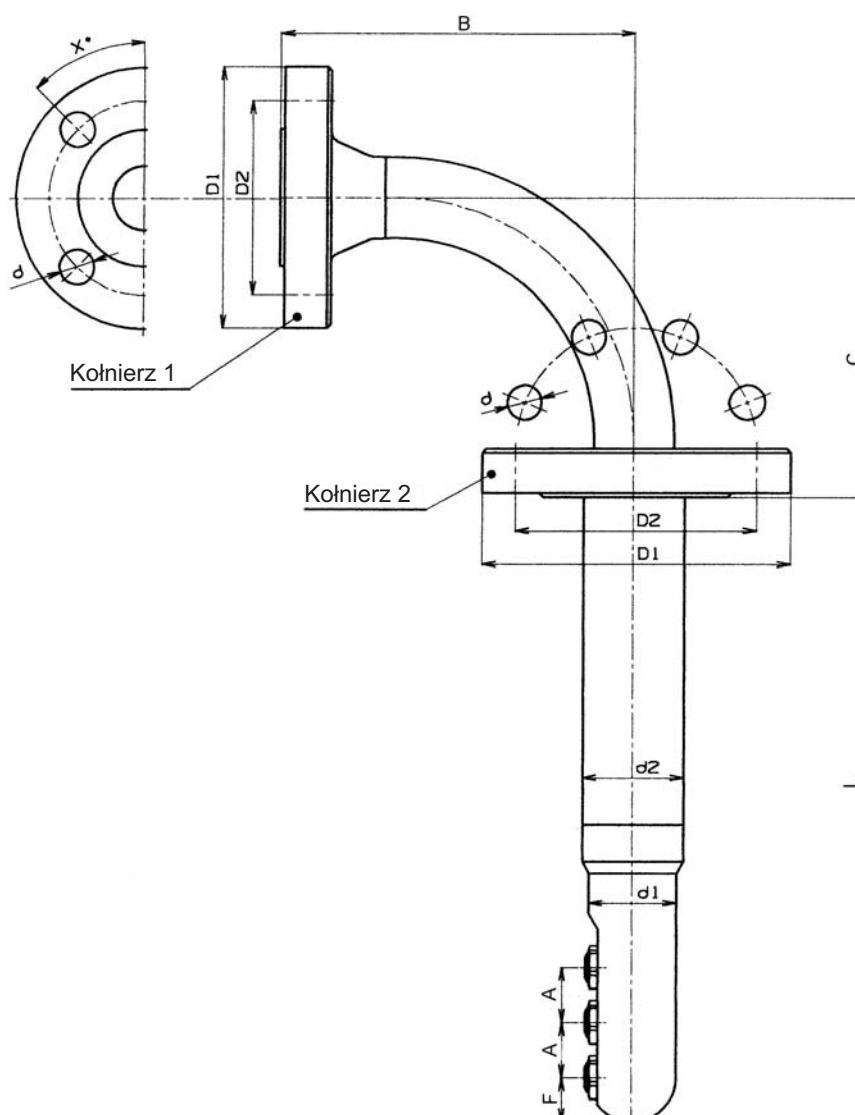
Kołnierz 1 ^{*1)}																				
DN	PN 25 and 40					PN 63					PN 100					PN 160				
	D ₁	D ₂	n	d	x ⁰	D ₁	D ₂	n	d	x ⁰	D ₁	D ₂	n	d	x ⁰	D ₁	D ₂	n	d	x ⁰
	mm	mm	liczba	mm		mm	mm	liczba	mm		mm	mm	liczba	mm		mm	mm	liczba	mm	
25	115	85	4	14	45	140	100	4	18	45	140	100	4	18	45	140	100	4	18	45
40	150	110	4	18	45	170	125	4	22	45	170	125	4	22	45	170	125	4	22	45
50	165	125	4	18	45	180	135	4	22	45	195	145	4	26	45	195	145	4	26	45

DN	d ₁	d ₂	A	B _{min} ^{*)}	C _{min} ^{*)}	F	L _{max}
	mm	mm	mm	mm	mm	mm	mm
25	66	76	41	150	160	33	385
40	66	76	41	194	163	33	385
50	66	76	41	280	240	33	385

Kołnierz 2				
PN 100				
DN	D ₁	D ₂	n	d
	mm	mm	liczba	mm
50	195	145	4	26
80	230	180	8	26

Nie podane informacje odpowiadają wymiarom rurociągu pary wodnej i wymaganiom klienta.

*1) Wymiary i typy przyłącza (kołnierz/końcówka do wspawania) wg wymagań klienta.



Schemat zestawienia kompletnego numeru typowego VH:

		XX	X	XX	/	XX	-	XXX	X	X	XXX
1. Szereg konstrukcyjny	Głowica wtryskowa	VH									
2. Liczba dysz	1		1								
	2		2								
	3		3								
3. DN kołnierza 2	DN 50 (tylko dla wykonania do 350°C)			50							
	DN 80			80							
4. DN kołnierza 1	DN 25					25					
	DN 40					40					
	DN 50					50					
5. PN wejściowego Czynnika	PN 25							025			
	PN 40							040			
	PN 63							063			
	PN 100							100			
	PN 160							160			
6. Wykonanie materiałowe	Stal węglowa 1.0425 (-20 do 350°C)									1	
	Stal stopowa 1.7335 (-20 do 550°C)									2	
7. Nadciśnienie otwarcia	0,2 MPa										1
	kombinacja 0,2 i 0,4 MPa										2
	0,4 MPa										3
8. Długość L	Wg wykonania										XXX

Przykład zamówienia: Głowica wtryskowa z 1 dyszą, kołnierza 2 DN 80, kołnierza 1 DN 50, PN 160, wykonanie materiałowe 1.0425, nadciśnienie otwarcia 0,4MPa, długość L=300mm, zostanie oznaczony: **VH1 80/50-160 1 3 300**

Nota

W zamówieniu należy podać ciśnienie znamionowe i średnicę znamionową rurociągu parowego, ewentualną zmianę wymiarów po uwzględnieniu z producentem.

Najwyższe dozwolone nadciśnienia robocze [MPa]

Materiał	PN	Temperatura [st.C]								Próby ciśn. przy 20st.C
		200	250	300	350	400	450	500	550	
Stal węglowa 1.0425	25	1,78	1,62	1,47	1,37	---	---	---	---	3,80
	40	2,84	2,60	2,35	2,19	---	---	---	---	6,00
	63	4,48	4,09	3,71	3,45	---	---	---	---	9,50
	100	7,11	6,50	5,89	5,48	---	---	---	---	15,0
	160	11,4	10,4	9,40	8,80	---	---	---	---	24,0
Stal stopowa 1.7335	25	---	---	2,08	1,93	1,80	1,67	1,39	0,55	5,30
	40	---	---	3,33	3,09	2,89	2,67	2,23	0,88	8,40
	63	---	---	5,24	4,86	4,55	4,20	3,51	1,39	13,0
	100	---	---	8,32	7,71	7,22	6,67	5,57	2,21	21,0
	160	---	---	13,3	12,3	11,5	10,7	8,90	3,50	34,0



LDM, spol. s r.o.
Litomyšlská 1378
560 02 Česká Třebová
Czech Republic

tel.: +420 465 502 511
fax: +420 465 533 101
E-mail: sale@ldm.cz
<http://www.ldm.cz>

LDM, spol. s r.o.
Office in Prague
Podolská 50
147 01 Praha 4
Czech Republic

tel.: +420 241 087 360
fax: +420 241 087 192

LDM, spol. s r.o.
Office in Ústí nad Labem
Mezní 4.
400 11 Ústí nad Labem
Czech Republic

tel.: +420 475 650 260
fax: +420 475 650 263

LDM servis, spol. s r.o.
Litomyšlská 1378
560 02 Česká Třebová
Czech Republic

tel.: +420 465 502 411-3
fax: +420 465 531 010
E-mail: servis@ldm.cz

LDM, Polska Sp. z o.o.
Modelarska 12
40 142 Katowice
Poland

tel.: +48 32 730 56 33
fax: +48 32 730 52 33
mobile: +48 601 354 999
E-mail: ldmpolska@ldm.cz

LDM Bratislava s.r.o.
Mierová 151
821 05 Bratislava
Slovakia

tel.: +421 2 43415027-8
fax: +421 2 43415029
E-mail: ldm@ldm.sk
<http://www.ldm.sk>

LDM - Bulgaria - OOD
z. k. Mladost 1
bl. 42, floor 12, app. 57
1784 Sofia
Bulgaria

tel.: +359 2 9746311
fax: +359 2 9746311
GSM: +359 888 925 766
E-mail: ldm.bg@stark-net.net

OOO "LDM Promarmatura"
Moskovskaya street,
h. 21, Office No. 520
141400 Khimki
Russian Federation

tel.: +7 495 777 22 38
fax: +7 495 777 22 38
E-mail: inforus@ldmvalves.com

TOO "LDM"
Lobody 46/2
Office No. 4
100008 Karaganda
Kazakhstan

tel.: +7 7212 566 936
fax: +7 7212 566 936
mobile: +7 701 738 36 79
E-mail: sale@ldm.kz
<http://www.ldm.kz>

LDM Armaturen GmbH
Wupperweg 21
D-51789 Lindlar
Germany

tel.: +49 2266 440333
fax: +49 2266 440372
mobile: +49 177 2960469
E-mail: ldmmaturen@ldmvalves.com
<http://www.ldmvalves.com>

Twój partner handlowy