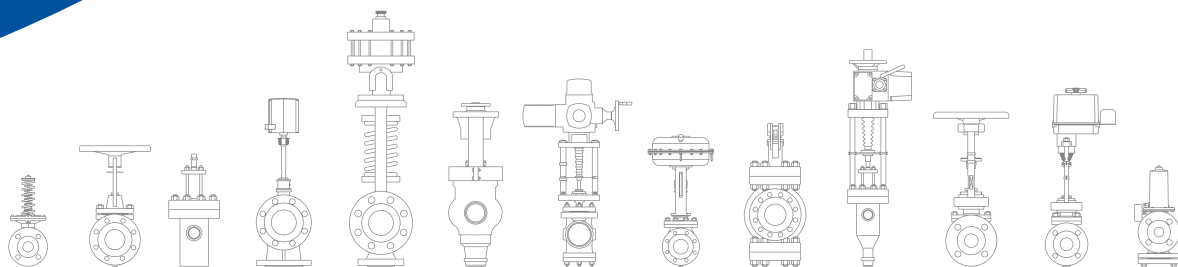


# LDM, spol s r.o.

## Česká Třebová

[www.ldmvalves.com](http://www.ldmvalves.com)





# Historie a současnost

- 1909** Začátek tradice výroby armatur v České Třebové
- 1948** Znárodnění
- 1975** Začlenění do koncernu Sigma
- 1990** Privatizace
- 1991** Rok založení LDM, spol. s r.o.

1909 - Josef Jindra se svými zaměstnanci

2024 - Výrobní závod LDM v České Třebové



# LDM v číslech

Počet zaměstnanců: **200**

Počet výrobních dělníků: **134**

Počet technických pracovníků: **50**

Počet konstruktérů: **10**

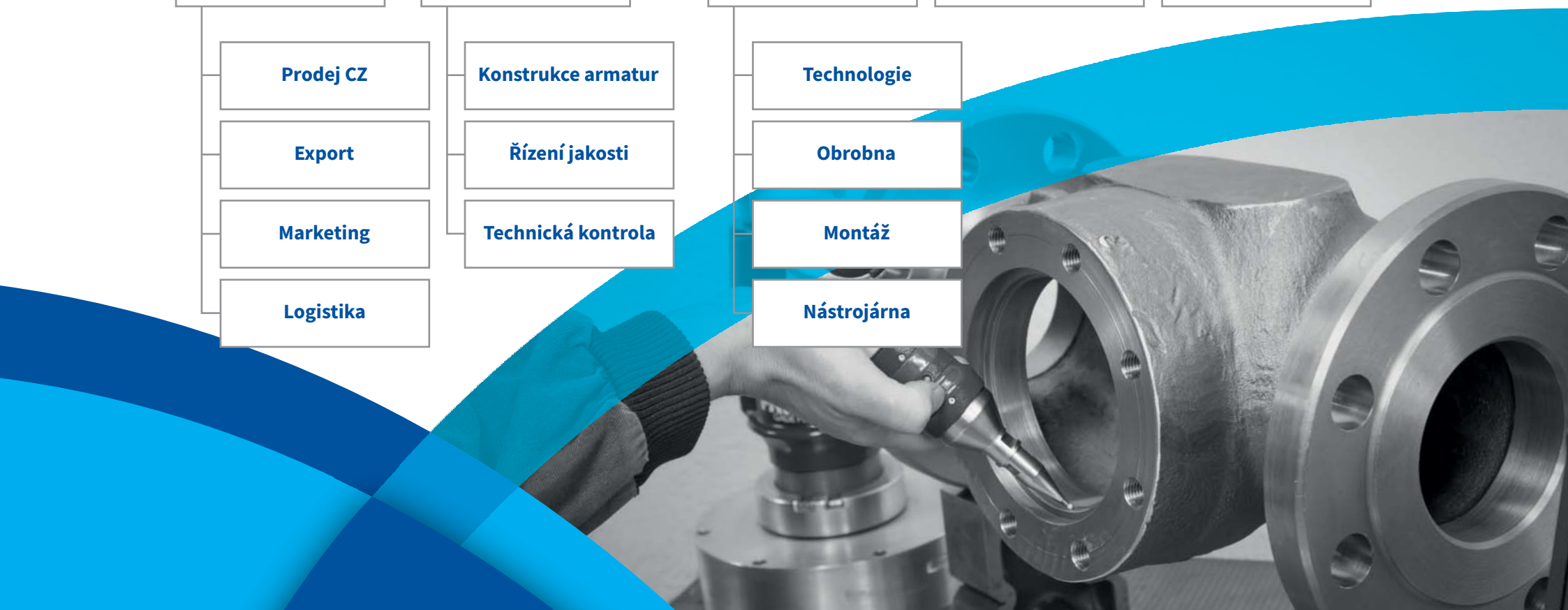
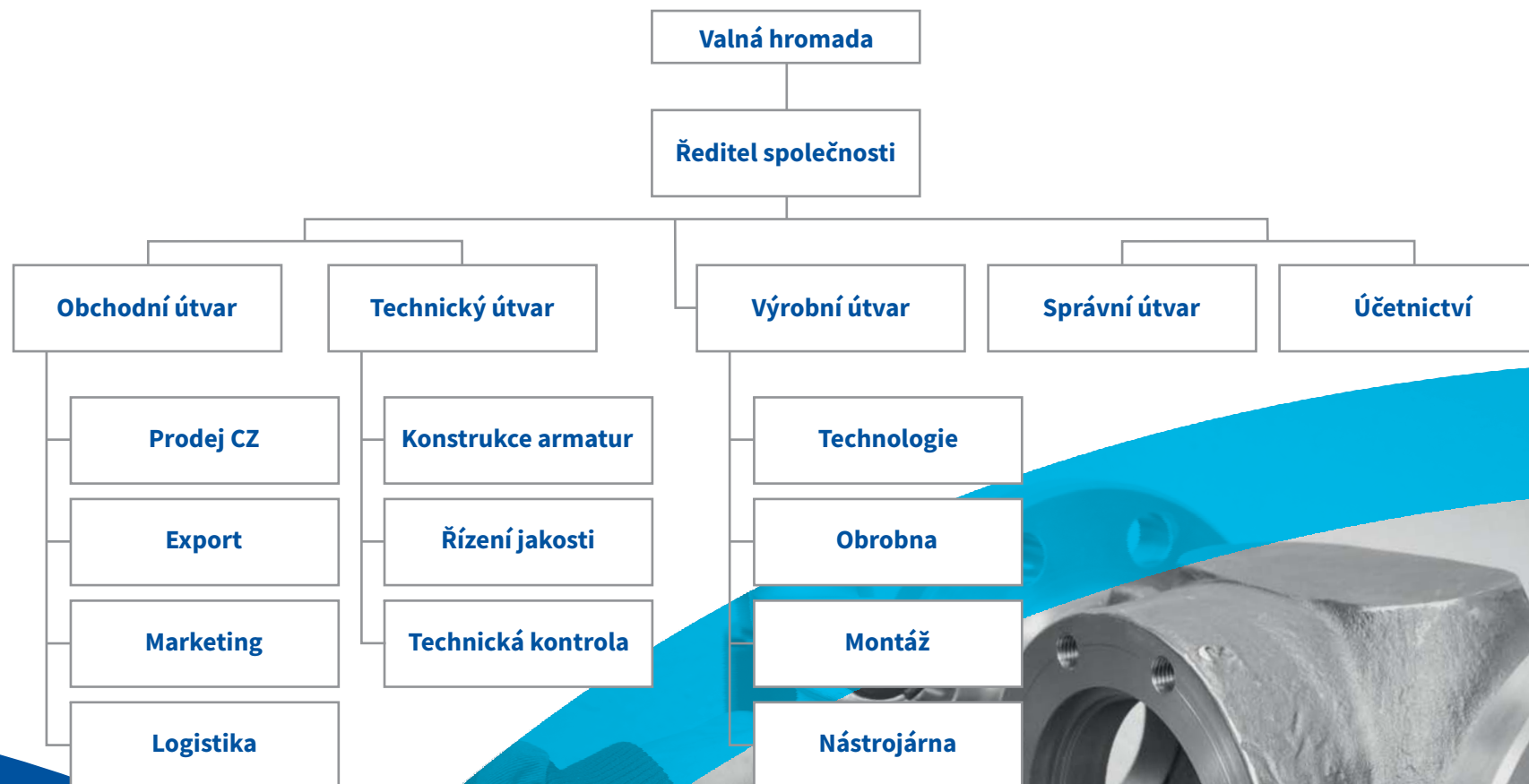
Vrcholový management: **6**

Plocha závodu: **40.000 m<sup>2</sup>**





# Organizační schéma LDM



# Certifikáty



- 1997** Prvotní certifikace Systému managementu jakosti podle ISO 9001, v současné době je implementován integrovaný systém řízení jakosti podle ISO 9001, ISO 14001 a ISO 45001
- 2023** Recertifikace výrobních schválení a svařovacích procesů
- 2024** Recertifikace kvalifikovaného dodavatele pro jadernou energetiku společností ČEZ a Slovenské elektrárne



# Dceřiné společnosti a technické kanceláře

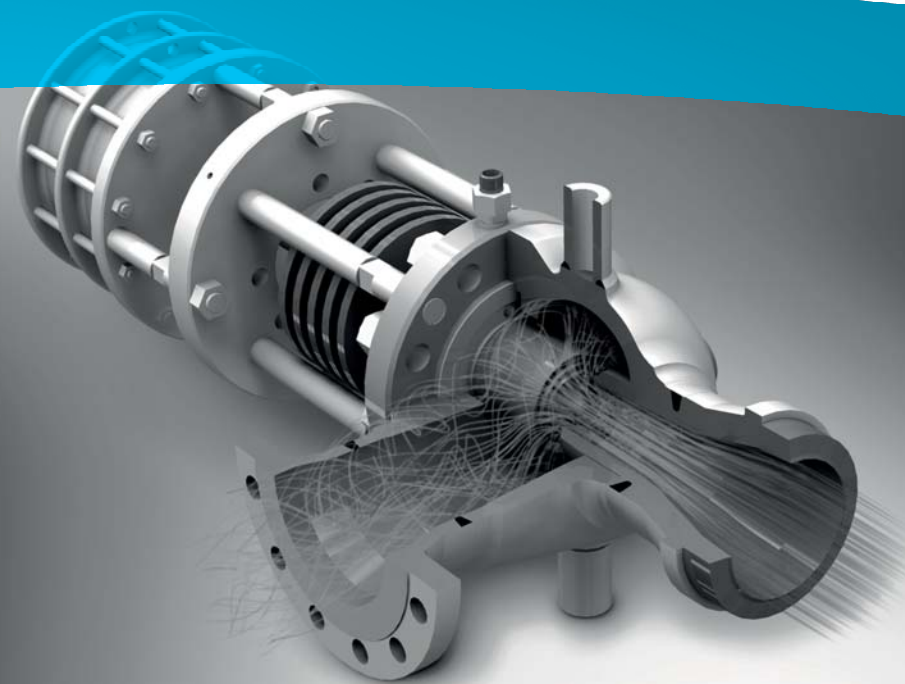
- 1994** LDM Bratislava (Slovensko)
- 1997** LDM Polska (Polsko)
- 1997** LDM servis (záruční a pozáruční servis)
- 1998** LDM Bulgaria (Bulharsko)
- 1998** technická kancelář v Praze a Ústí n. Labem
- 2005** OOO "LDM Promarmatura" (Rusko)
- 2008** TOO "LDM" (Kazachstán)





# R&D a výroba

Vývoj a konstrukce ventilů na pracovních stanicích  
Software Siemens NX, ANSYS a Fluent



# R&D a výroba



Obrábění dílů na soustružnických a frézovacích obráběcích centrech





# R&D a výroba

Tepelné zpracování



CNC navařování sedel



Řezání regulačních částí  
kuželek laserem



# R&D a výroba



Řízení výroby systémem APS



Montáž ventilů v režimu Just-in-time

100% kontrola smontovaných ventilů



# R&D a výroba

## Finální povrchová úprava

- galvanické zinkování
- chemické niklování
- galvanické cínování
- kyanidové mědění
- galvanické stříbření

## Měřicí trať pro měření charakteristik a Kv hodnot

## Životnostní testy



# Výrobní program - sortiment 01

Ventily do PN 40

- COMAR line
- BEE line
- RV 113
- 200 line
- UV x16
- UV 200
- Zpětné ventily



# Výrobní program - sortiment 02

Ventily do PN 630

- 300 line
- 500 line
- 700 line
- 800 line
- 900 line
- Chlazení páry
- Řada G
- Pojistné ventily
- RK 601
- SU 59



# Výrobní program - sortiment 03

Ventily pro jadernou energetiku

- A 10, A 11, A 13
- RV 701 NA
- RV 702 NA
- G 46 NB
- G 47 NB
- RV 832
- PV 1108
- SiZ 1508
- PV 1509
- RP 5330



# Kontakty



**LDM, spol. s r.o.**  
Litomyšlská 1378  
560 02 Česká Třebová  
tel.: +420 465 502 511  
fax: +420 465 533 101  
mail: sale@ldm.cz

## TECHNICKÉ KANCELÁŘE

**LDM, spol. s r.o.**  
**Kancelář Praha**  
Podolská 50  
147 01 Praha 4  
tel.: +420 241 087 360

**LDM, spol. s r.o.**  
**Kancelář Ústí nad Labem**  
Ladova 2548/38  
400 11 Ústí nad Labem  
tel.: +420 602 708 257

## SERVISNÍ STŘEDISKA

**LDM servis, spol. s r.o.**  
Litomyšlská 1378  
560 02 Česká Třebová  
tel.: +420 465 502 411-3  
e-mail: servis@ldm.cz

**Martia a.s.**  
Mezní 4  
400 11 Ústí nad Labem  
tel.: +420 475 650 150  
e-mail: martia@martia.cz

**Ecoterm - Ing. Průša**  
Svatopetrská 10  
617 00 Brno  
tel.: +420 545 233 546  
e-mail: info@ecoterm.cz

**Omega Elektro spol. s r.o.**  
Dlážděná 30  
317 07 Plzeň - Radobyčice  
tel.: +420 377 828 237  
oep@volny.cz

**ZEFIN s.r.o.**  
Školní nám. 1066  
391 02 Sezimovo Ústí II  
tel.: +420 381 276 440  
e-mail: zefin@zefin.cz

